

## Beitrittserklärung

Ich trete der Internationalen Gesellschaft Hildegard von Bingen bei :

Den Jahresbeitrag von CHF 30.– bzw. € 20.– überweise ich sofort nach Erhalt der Rechnung (bitte keine Vorauszahlungen).

Wenn ich im Laufe des Jahres eintrete, bezahle ich den vollen Beitrag, erhalte aber alle im Eintrittsjahr erschienenen Zeitschriften. Die Statuten kann ich von der Homepage [www.hildegard-gesellschaft.org](http://www.hildegard-gesellschaft.org) herunterladen oder beim Sekretariat bestellen.

Name .....  
Vorname .....  
Adresse .....  
PLZ/Wohnort .....  
Land .....  
Beruf .....  
Telefon/Fax .....  
E-mail .....  
Datum/  
Unterschrift .....

## Anmeldung/Beratung:

### Schweizer Sekretariat

Internationale Gesellschaft Hildegard von Bingen  
Aeschenvorstadt 24+25, CH-4010 Basel  
Tel. +41 (0)61-279 91 51, Fax: +41 (0)61-279 91 59  
E-mail: [info@hildegardis.ch](mailto:info@hildegardis.ch)

### Deutsches Sekretariat

Internationale Gesellschaft Hildegard von Bingen  
Im Kirschgarten 4, D-55411 Bingen  
Tel. +49 (0)6721-99 41 60, Fax: +49 (0)6721-99 41 62  
E-mail: [klastr@gmx.de](mailto:klastr@gmx.de)

## Angebote

- **Hildegard-Zeitschrift** mit Artikeln zu Spiritualität, neuen Entwicklungen der Hildegard-Heilkunde, ganzheitlicher Lebensführung, Erfahrungsberichten, Buchbesprechungen und aktuellen Infos.
- **Kontakte** durch Tagungen und Seminare mit kompetenten Referenten, Workshops, usw. Infos erfolgen über die Zeitschrift.
- **Treffen** in Regionalgruppen (in der Schweiz und in Deutschland).
- **Aktuelle Adressenlisten** von Therapeuten und Beratern nach Hildegard von Bingen. Bezugsquellen für Hildegard-Mittel. Kontaktadressen von Regionalgruppen.
- **Therapeutischer Arbeitskreis** für Informations- und Erfahrungsaustausche.
- **Werbemöglichkeit** für Vertriebe von Hildegard-Produkten und TherapeutInnen durch Inserate in unserer Zeitschrift.
- **Homepage:** [www.hildegard-gesellschaft.org](http://www.hildegard-gesellschaft.org)



# Internationale Gesellschaft

**HILDEGARD VON BINGEN**

**CH-6390 ENGELBERG**



Die gesamte Schöpfung, die Gott in der Höhe wie in den Tiefen gestaltet hat, lenkte er zum Nutzen des Menschen.

Hildegard von Bingen

## Unser Logo

Das Logo unserer Gesellschaft ist ein Kürzel für die Welt- und Menschen-sicht der hl. Hildegard. Es stellt die vier Elemente Erde, Feuer, Luft und Wasser dar.



**Gott hat den Kosmos** aus diesen vier Elementen geschaffen und auch der Mensch ist aus ihnen gebildet.

**Wir Menschen** sind deshalb mit allen Geschöpfen verbunden und verwandt. Vom Herzen des Menschen führt ein direkter Weg zu allen Geschöpfen.

## Info

- Gründungsjahr 1980
- Juristischer Sitz in Engelberg/Schweiz
- International ausgerichtet
- Politisch und konfessionell neutral
- Verfolgt gemeinnützige Zwecke

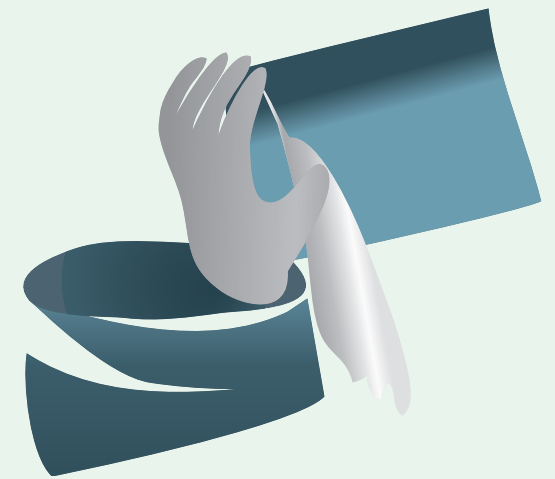
## Ziele

- Erforschung von Person und Werk
- Ganzheitliche Sicht von Mensch und Natur
- Verbindung von Heilkunde und Spiritualität
- Anwendung von medizinischen Erkenntnissen
- Weitergabe eigener Erfahrungen
- Gesunde Ernährung und Lebensführung



## Wir sprechen Menschen an,

- die bei Hildegard von Bingen einzigartige Antworten und Hilfen suchen.
- die an ganzheitlicher Heilung und Gesundheit sowie an Trost und Weisung interessiert sind.
- die offen sind für außergewöhnliche Denkanstöße.



Internationale Gesellschaft  
Hildegard von Bingen  
Sekretariat  
Aeschenvorstadt 24+25  
CH-4010 Basel

Bitte  
frankieren

Foto-Copyright by K. Strickerschmidt

- die in der christlichen „Mystik“ keine weltferne Schwärmerei sehen, sondern in ihr tragende religiöse Zusammenhänge finden und spirituelle Hilfe für das praktische Leben erfahren.